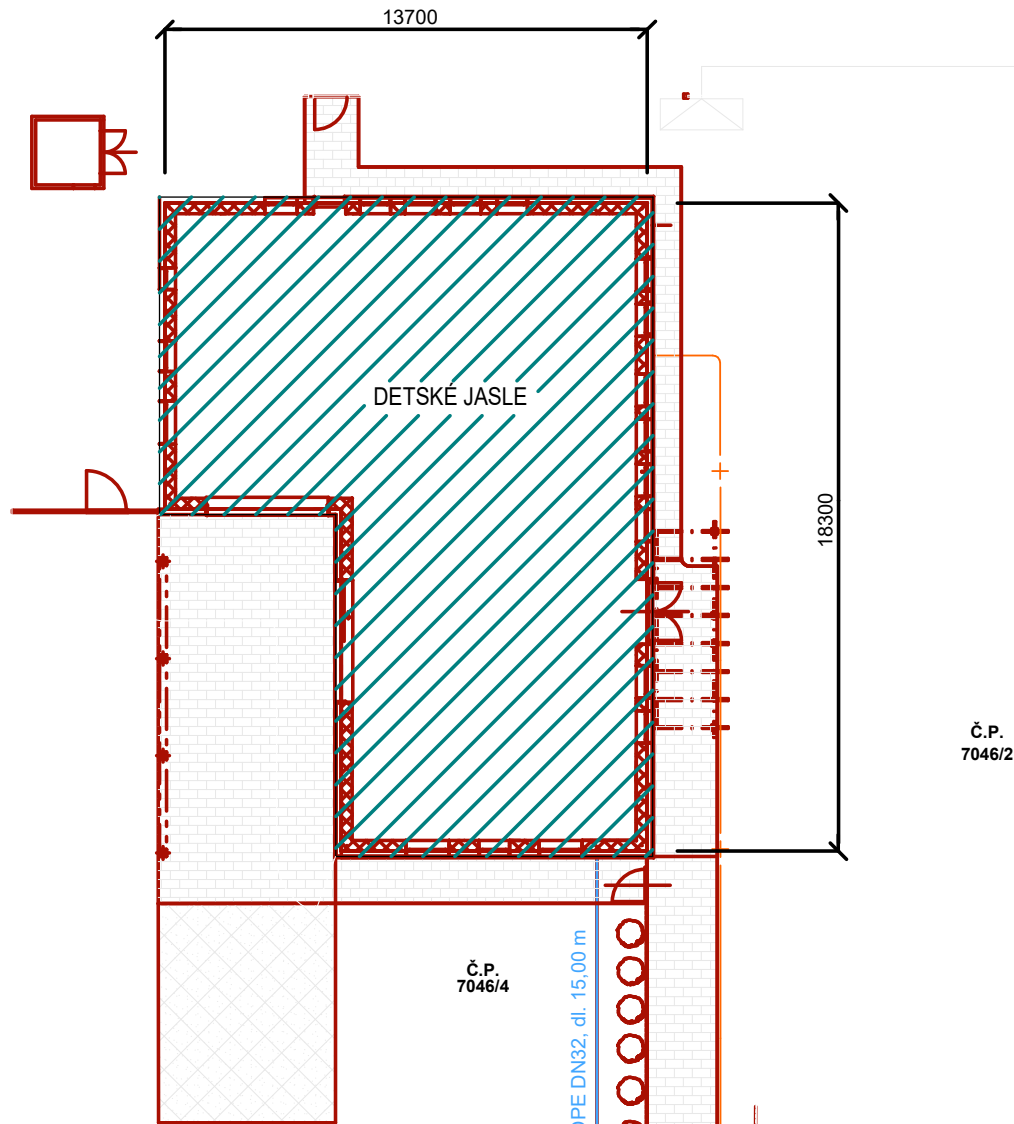


Č.P.  
7045/1



Č.P.  
7046/2

Č.P.  
7051/179

Č.P.  
7046/4

Č.P.  
7051/393  
393

HDPE DN32, dl. 15,00 m

verejný vodovod

ul. gen. Klapku

distribučný STL plynovod

#### LEGENDA

OBVOD POSUDZOVANEJ STAVBY

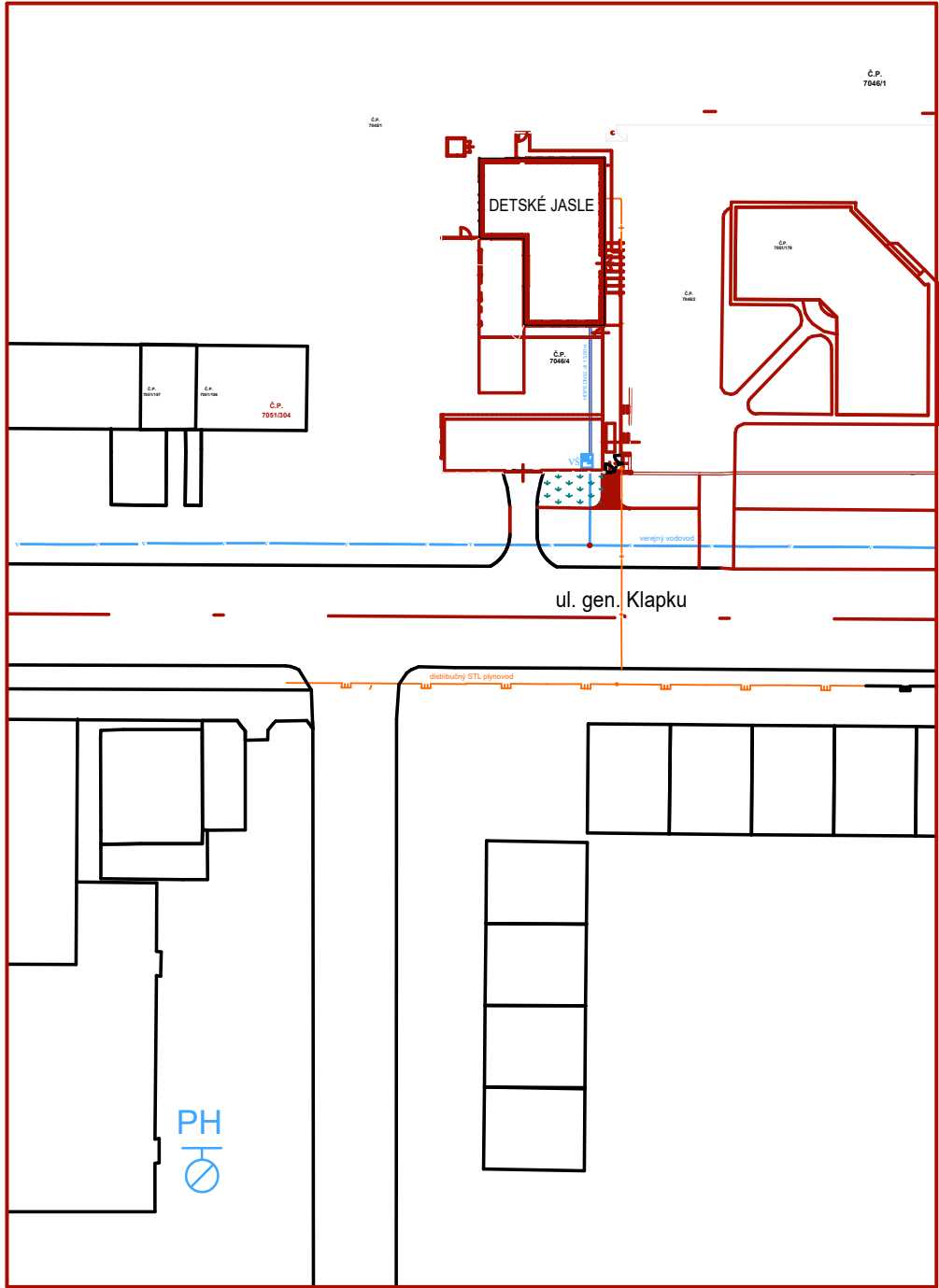
OBVOD SUSEDNÝCH STAVIEB

HRANICA ODSUPOVEJ VZDIALENOSTI

POŽIARNY PODZEMNÝ HYDRANT

AUTOR PROJEKTU	ING. OLIVÉR CSÉMY
VYPRACOVAL	ING. MIROSLAV TUŽINSKÝ - špecialista PO
INVESTOR	AMANTE, n.o., Lesná 911/37, 946 32 MARCELOVÁ
MIESTO STAVBY	KOMÁRNO, č.p. 7046/4, 7051/393 - Ul.G. Klapku
NÁZOV	DETSKÉ JASLE KOMÁRNO - NOVOSTAVBA
OBSAH	Situacia

ČASŤ	POŽIARNA OCHRANA
DÁTUM	02/2019
STUPEŇ	STAVEBNÉ POVOLENIE
FORMÁT	2 x A4
ČÍSLO PRÍLOHY	3
ČÍSLO VÝKRESU	PO 01



Č.P.  
7046/1

DETSKÉ JASLE

ul. gen. Klapku

PH